

MADAME

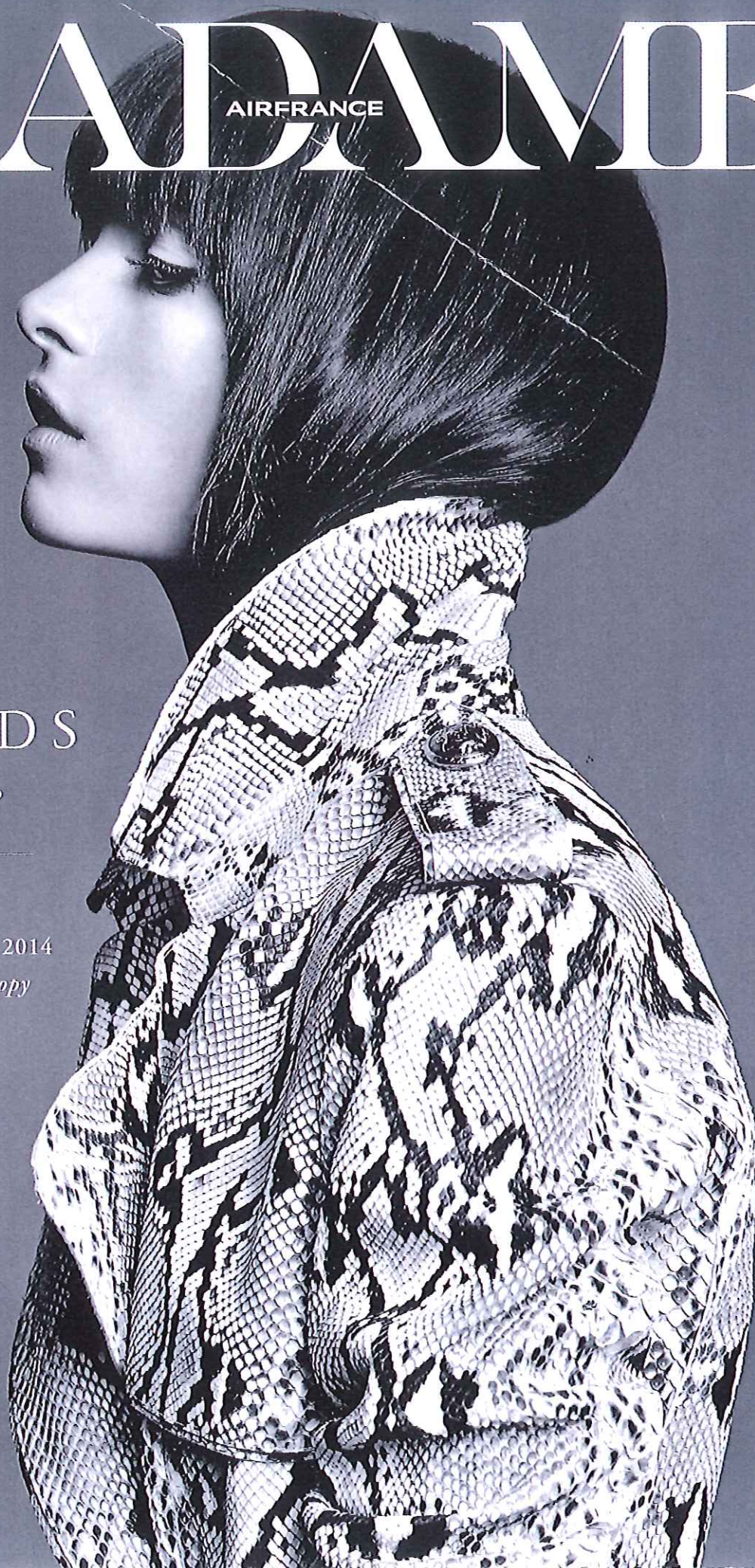
AIRFRANCE

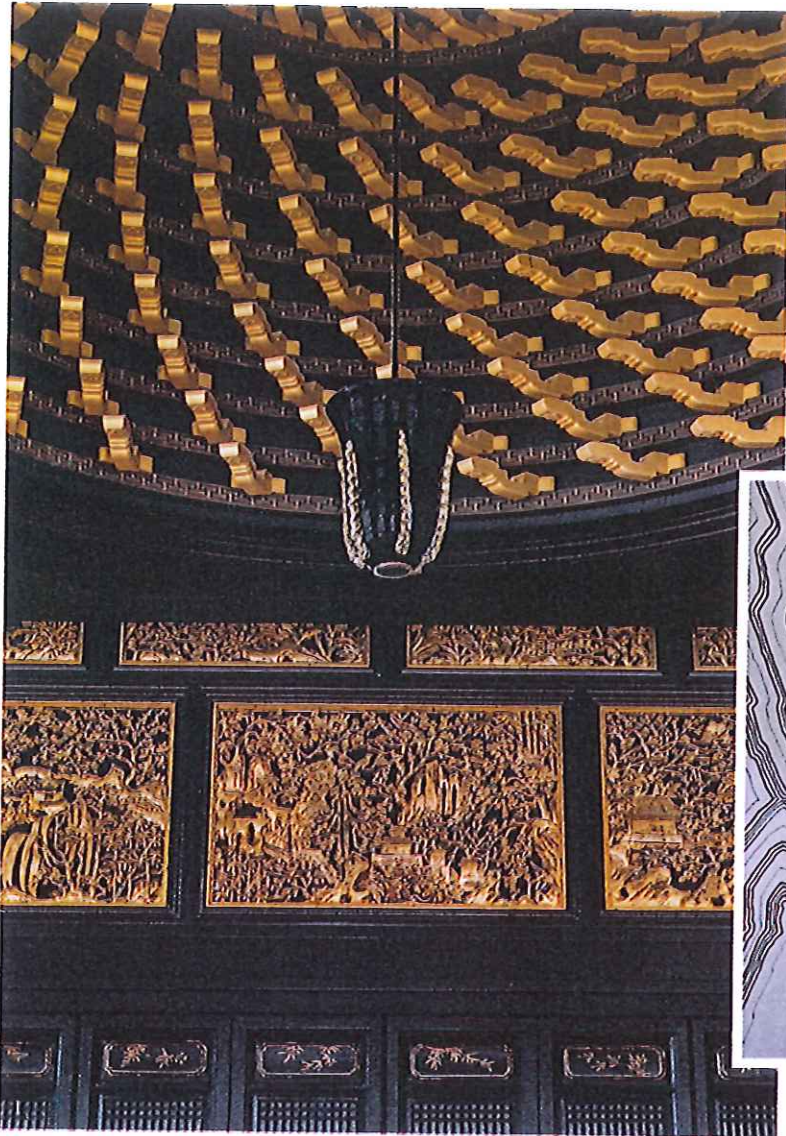
TRENDS
Issue

N° 161

Août – Septembre 2014

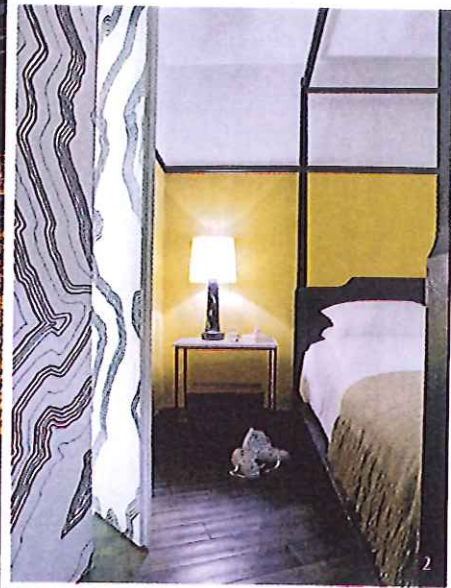
Your Personal Copy





Intérieurs NUIT

Deux hôtels radicalement différents : l'un affiche une déco fastueuse, l'autre une élégance intemporelle.



Discriminating décors

1 ON ATTENDAIT depuis longtemps l'ouverture du Peninsula Paris. C'est avenue Kléber, à quelques pas de l'Arc de Triomphe, que le groupe hongkongais ouvre son premier hôtel en Europe. Situé dans un bâtiment majestueux datant de la fin du XIX^e siècle, il a bénéficié d'une rénovation particulièrement réussie. Durant quatre ans, les meilleurs artisans français ont exercé leur savoir-faire pour restaurer l'héritage et l'esprit du lieu. L'hôtel de 200 chambres et suites comprend également six espaces de restaurations, un spa et une vue imprenable sur les toits de Paris. L'appellation "palace" ne saurait tarder.

THE PENINSULA PARIS, 19, avenue Kléber, Paris XVI^e.
Tél. +33 (0)1 58 12 28 88. paris.peninsula.com

2 UNE DISCRÈTE entrée dans une rue située non loin de l'Opéra Garnier, un long couloir tout de blanc et de noir habillé. Direction le premier étage et le lobby du nouvel hôtel de la Compagnie hôtelière de Bagatelle. Toute liberté a été donnée aux architectes d'intérieur Gilles & Boissier: sols en damier noir et blanc, parquets de bois sombre; tons délicats sur les murs, fresques murales signées des artistes Cyprien Chabert et Victor Ash, luminaires veinés de marbre, laiton patiné, lin et velours... la décoration joue la carte d'une épure contemporaine. Une bulle de quiétude.

THE CHESS HOTEL, 6, rue du Helder, Paris IX^e. Tél. +33 (0)1 48 24 10 10.
www.thechesshotel.com www.cie-bagatelle.com www.gillesetboissier.com

Two hotels decorated in markedly different styles: one with contemporary elegance, the other with timeless opulence.

THE BIG NEWS in the Paris hotel world is the long-awaited opening of the Peninsula. The Hong Kong-based group chose a prestigious address on Avenue Kléber, not far from the Arc de Triomphe, as the location of its first European hotel. After four years of renovation and restoration, the majestic 19th-century building now offers 200 rooms and suites, six restaurant spaces, a spa and a breathtaking view of the rooftops of Paris—the kind of hotel that the French aptly call a "palace."

A DISCREET entrance not far from the Opéra Garnier opens onto a long black and white corridor leading to the second-floor lobby of the new Chess Hotel. The renowned interior designers Gilles & Boissier were given *carte blanche* for the décor, which features checkerboard motifs, murals by well-known artists and materials like patinated brass, linen and velvet. Like the eponymous game, the Chess is dedicated to calm and contemplation.

TEXTES FRANÇOISE HA VINH ET JUSTINE VOS